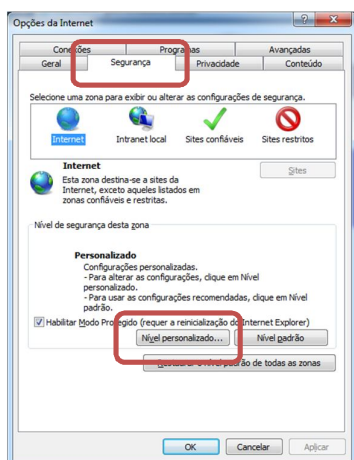


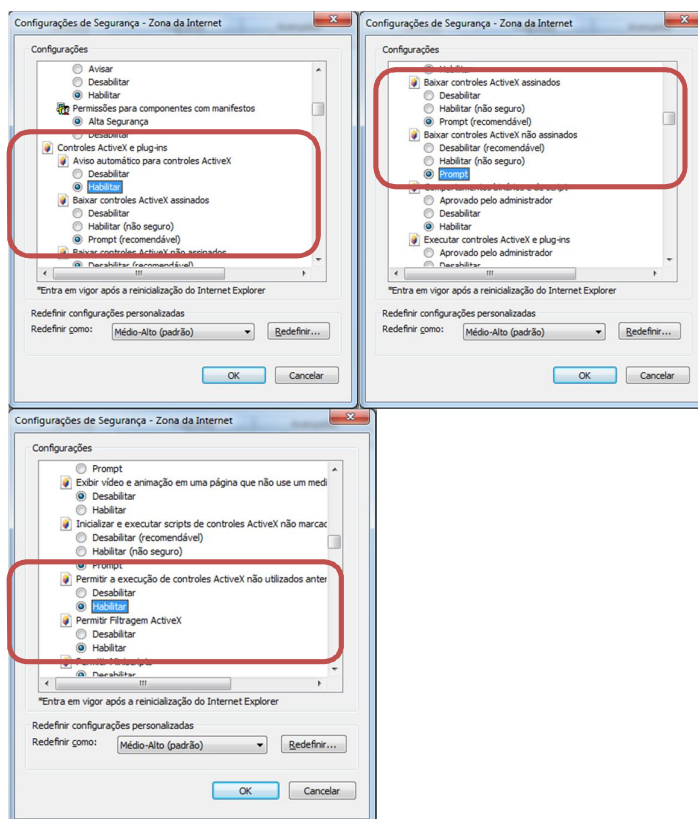


## Passos para acessar as câmeras

- 1- No internet Explore abra o menu opções da internet e na aba segurança clique em nível personalizado.



- 2- Habilite oactivex conforme imagens abaixo:

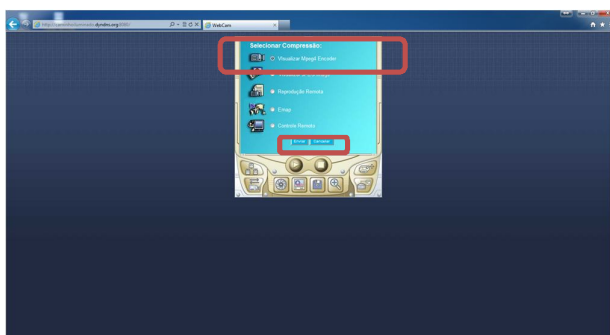




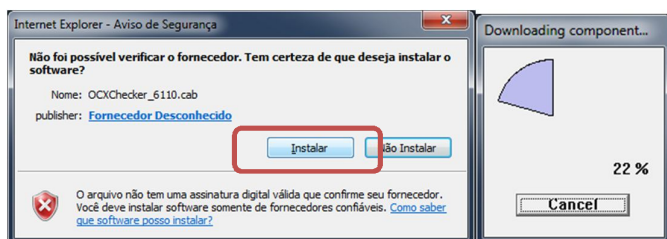
3- Acesse o site <http://www.caminhoiluminado.com.br/cameras.php> e clique na imagem.



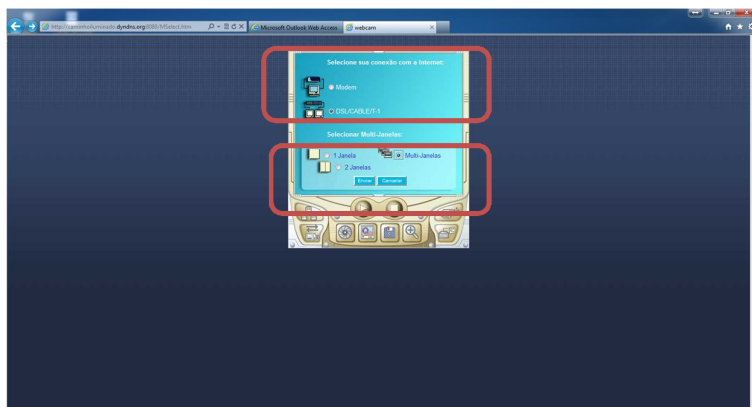
4- Selecione visualizar Mpeg Encoder e clique em enviar.



5- Será solicitado a instalação do plug in para acesso, clique em instalar e o download será iniciado.



6- Após o download aparecerá a imagem abaixo, clique em DSL/CABLE, clique em Multi-Janelas e depois enviar.





- 7- Digite seu usuário e senha. Caso ainda não tenha recebido esses dados pelo administrador da escola ou tenha perdido, solicitar através do e-mail abaixo: [contato@caminhoiluminado.com.br](mailto:contato@caminhoiluminado.com.br)

Login

Por favor digite o nome de usuário e senha

Nome do usuário

Senha

OK Cancelar

Feito você já terá acesso as câmeras online com tecnologia outlying view.

## **Informação**

Esses passos serão necessários  
uma unica vez!!!